

**PROJEKT ZAGOSPODAROWANIA TERENU**

sm1.5;LEGENDA:

- c 63x5,8/202 projektowane przyłącza sieci ciepłowniczej preizolowanej zespolonej w systemie 4 rur DUO z rurami 2xPE-Xa PN16 Ø63x5,8/202 projektowane kable n.n.
- C - lokalizacja pomieszczenia centrali ciepłej w piwnicy
  - MP - lokalizacja magazynu oleju opałowego w piwnicy
  - MW1 - lokalizacja maszynowni wentylacyjnej nr 1 w piwnicy
  - MW2 - lokalizacja maszynowni wentylacyjnej nr 2 w piwnicy
  - BS - budynek "stary"
  - BN - budynek "nowy"
  - L - łącznik pomiędzy budynkami
  - PC1-4 - pompy ciepła

**TERMO-EFEKT** P.U.H. "TERMO-EFEKT" MAREK GADAJ  
98-200 SIERADZ UL. JANA KAZIMIERZA 10

Temat	Termomodernizacja budynku Domu Pomocy Społecznej w Dąbrowie	
Rodzaj opracowania	PROJEKT BUDOWLANY	Nr rysunku E01
Rysunek	Plan zagospodarowania terenu Trasa kabli n.n.	
Inwestor	Dom Pomocy Społecznej w Dąbrowie. 95-047 Jeźów Dąbrowa 1	
Projektant	Kazimierz Zaremba	nr upraw. 171/81/WML
Sprawdzający	inż. Jerzy Basta	nr upraw. 211/89/WŁ

LEGENDA:

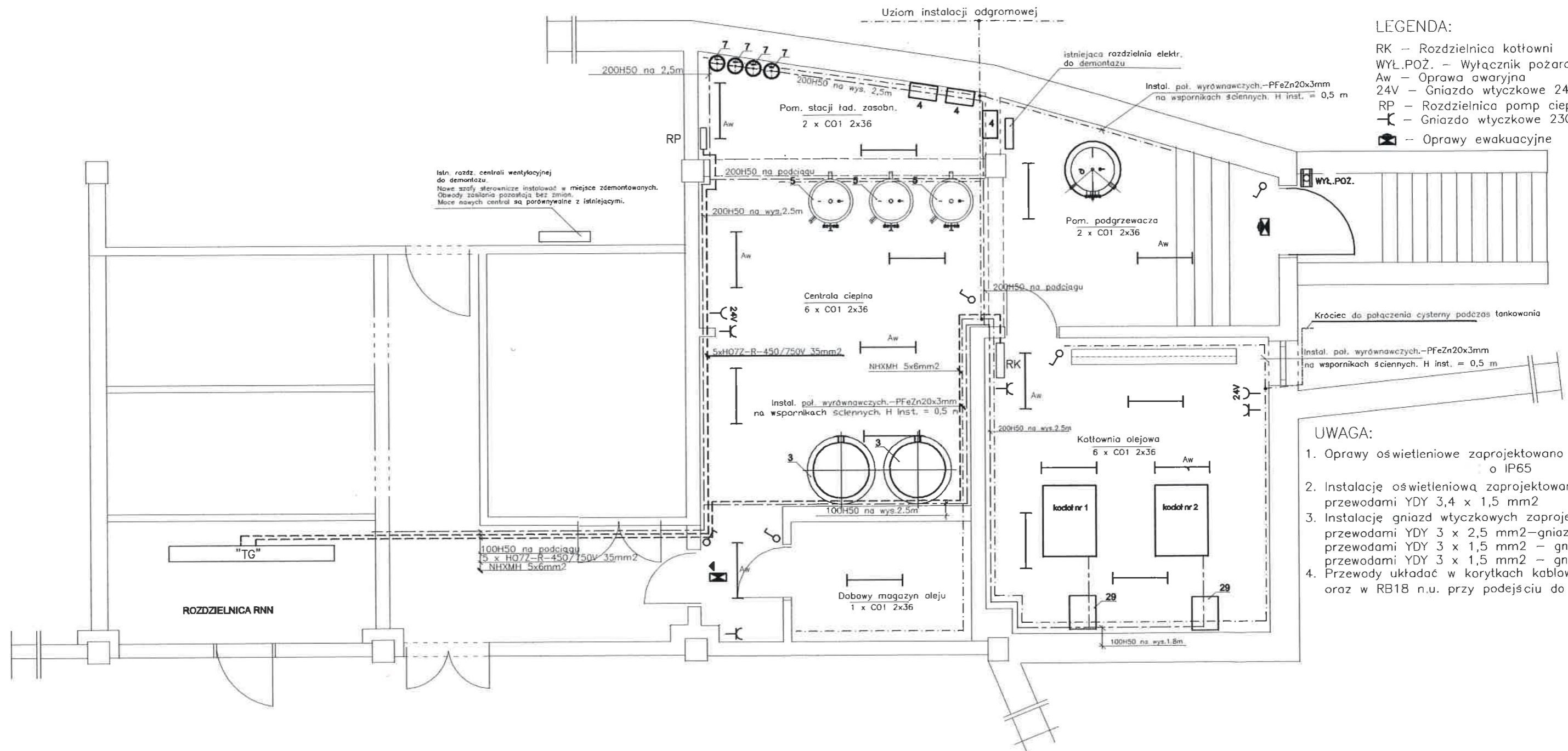
- RK – Rozdzielnica kotłowni  
WYŁ.POŻ. – Wyłącznik pożarowy  
Aw – Oprawa awaryjna  
24V – Gniazdo wtyczkowe 24V  
RP – Rozdzielnica pomp ciepła  
⌘ – Gniazdo wtyczkowe 230V  
☒ – Oprawy ewakuacyjne

UWAGA:

- Oprawy oświetleniowe zaprojektowano o IP65
- Instalację oświetleniową zaprojektowano przewodami YDY 3,4 x 1,5 mm<sup>2</sup>
- Instalację gniazd wtyczkowych zaprojektowano przewodami YDY 3 x 2,5 mm<sup>2</sup> – gniazdo 230V przewodami YDY 3 x 1,5 mm<sup>2</sup> – gniazda 24V przewodami YDY 3 x 1,5 mm<sup>2</sup> – gniazdo SUW
- Przewody układać w korytkach kablowych oraz w RB18 n.u. przy podejściu do urządzeń.

System ochrony od porażień  
– SAMOCZYNNE ODŁĄCZENIE ZASILANIA

TERMO-EFEKT		P.U.H. "TERMO-EFEKT" MAREK GADAJ 98-200 BIERADZ UL. JANA KAZIMIERZA 10	
Temat	Termomodernizacja budynku Domu Pomocy Społecznej w Dąbrowie		
Rodzaj opracowania	PROJEKT BUDOWLANY	Nr rysunku E02	
Rysunek	instalacje elektryczne – ogólne. Pomieszczenia kotłowni.		Skala 1:75
Investor	Dom Pomocy Społecznej w Dąbrowie. 95-047 Jeżów Dąbrowska 1		
Projektant	Kazimierz Zaremba	nr upraw. 171/81/WME	
Sprawdzający	inż. Jerzy Basta	nr upraw. 211/89/WI	



4x(YKY5x6mm2+YKY3x2,5mm2+XzKAXwekw3x2x0,8mm2)

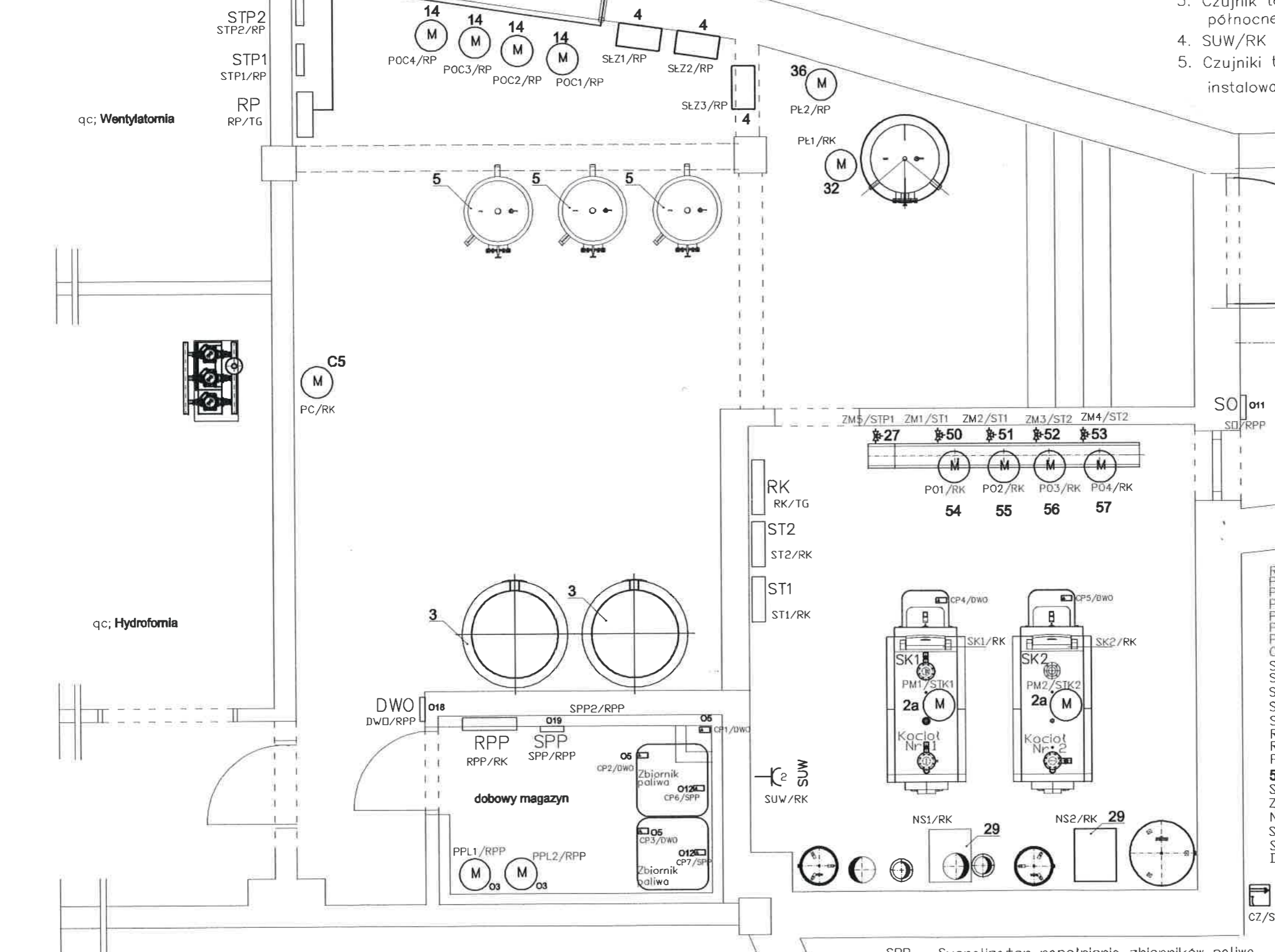
układane w korytku

4 x (YKY5x6mm2+YKY3x2,5mm2+XzTKAXwekw3x2x0,8mm2)  
w rurach typu DVK układane w ziemi  
przepust z rury fi=80mm  
uszczelniony masą hilti

UWAGA:

1. Przewody układać w korytkach kablekanych oraz w rurkach RB przy podejściu do obiektu.
2. Typy oraz przekroje przewodów na schemacie zasadniczym
3. Czujnik temperatury zewnętrznej instalować od strony północnej na wys. min. 2,5 m od poziomu gruntu
4. SUW/RK – Nazwa odbiornika/ Miejsce przyłączenia
5. Czujniki temperatury, zawory z napędami, sygnalizatory instalować i podłączać zgodnie z DTR urządzeń.

STAROSTWO POWIATOWE  
W BRZEZINACH  
Kameralny Wydział  
Gospodarki Nieruchomościami  
95-060 Brzeziny, ul. Sienkiewicza 11  
tel. 46 874 28 26



System ochrony od porażenia  
SAMOCZYNNIE ODŁĄCZENIE ZASILANIA

SO 011  
SD/RPP

LEGENDA:

- RK – Rozdzielnica kotłowni
- PO1-PO4 – Pompy obiegowe c.o.
- PM1;PM2 – Pompy mieszające kocioł
- PL1 – Pompa ładująca c.w.u. – kocioł
- PC – Pompa cyrkulacyjna c.w.u.
- PL2 – Pompa ładująca cwu – pompy ciepła
- POC1-POC4 – Pompa obiegowe pomp ciepła
- CZ – Czujnik temperatury zewnętrznej
- SK1;SK2 – Sterowniki kocioł
- STP1;STP2 – Tablice sterownicze pomp ciepła
- ST1 – Regulator kaskadowy kotłowni
- ST2 – Sterownik obiegami c.o.
- SUW – Stacja uzdatniania wody
- RPP – Rozdzielnic pomp paliwa
- RP – Rozdzielnica dla urządzeń pomp ciepła
- PPL1;PPL2 – Pompy paliwa
- 55 – Numery urządzeń wg schematu technologicznego
- SK2/RK – Odbiornik/miejsce przyłączenia
- ZM1-ZM5 – Zawory trójdrogowe z napędem
- NS1;NS2 – Neutralizatory skroplin
- SD – Sygnalizator napełnienia zbiorników paliwa
- SLZ1-SLZ3 – Stacje ładowanie zbiorników c.w.u.
- DWO – Detektor wycieku oleju

SPP – Sygnalizator napełnienia zbiorników paliwa  
CP1-CP5 – Czujniki wycieku oleju  
CP6-CP7 – Pakiety sygnalizacji napełnienia zbiorników

TERMO-EFEKT		P.U.H. "TERMO-EFEKT" MAREK GADAJ 98-200 SIERADZ UL. JANA KAZIMIERZA 10	
Temat	Termomodernizacja budynku Domu Pomocy Społecznej w Dąbrowie		
Rodzaj opracowania	PROJEKT BUDOWLANY	Nr rysunku E03	
Rysunek	Plan instalacji elektrycznych dla technologii. Pomieszczenia kotłowni.		Skala 1:50
Inwestor	Dom Pomocy Społecznej w Dąbrowie. 95-047 Jezów Dąbrowa 1		
Projektant	Kazimierz Zaremba	nr upraw. 171/81/WML	
Sprawdzający	inż. Jerzy Basta	nr upraw. 211/89/WL	

Rozdzielnica główna budynku "TG"

"RK"

Pi = 7,0kW  
Po = 5,6 kW  
Io = 8,6 A

Moc zapotrzebowana wg umowy P=180,0 kW  
Moc zapotrzebowana po modernizacji P=230,0 kW

"TG-S1" "TG-S"

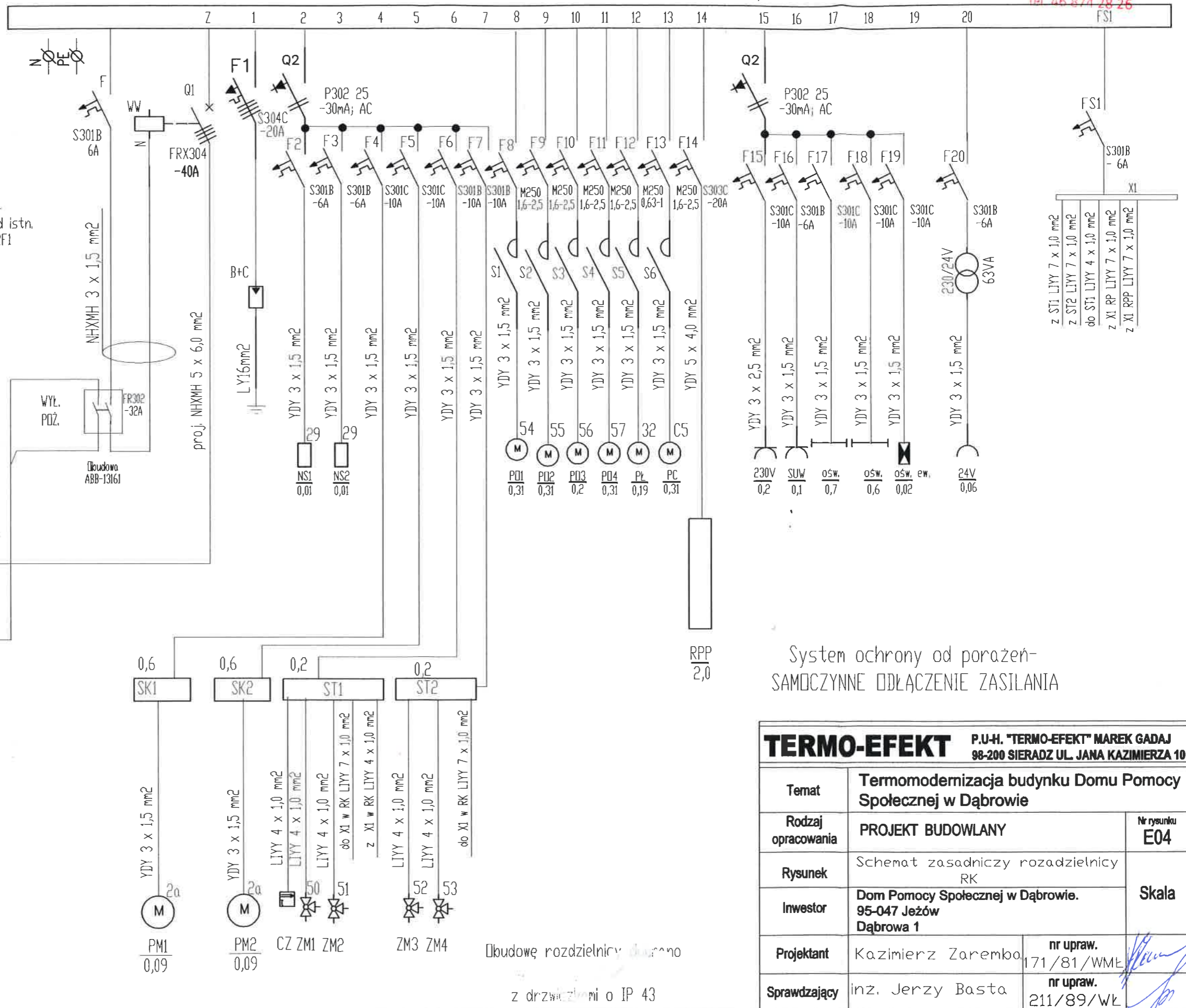
obwód rezerwowy 2F4  
obwód istn. 2F1

Proj. 5 x HDZZ-R-450/750V 50,0 mm<sup>2</sup>

proj. NHXMH 5 x 6,0 mm<sup>2</sup>

NHXMH 3 x 1,5 mm<sup>2</sup>

"RP"  
Pi = 64,5kW



System ochrony od porażen-  
SAMOCZYNNY ODŁĄCZENIE ZASILANIA

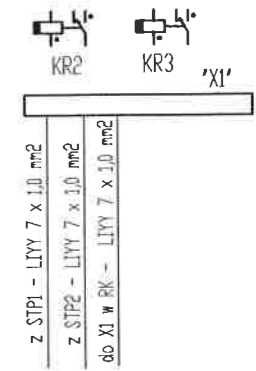
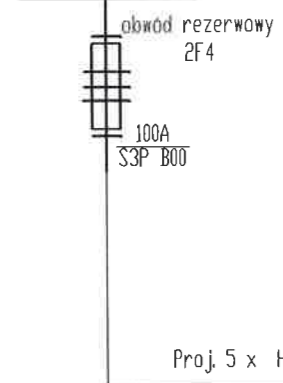
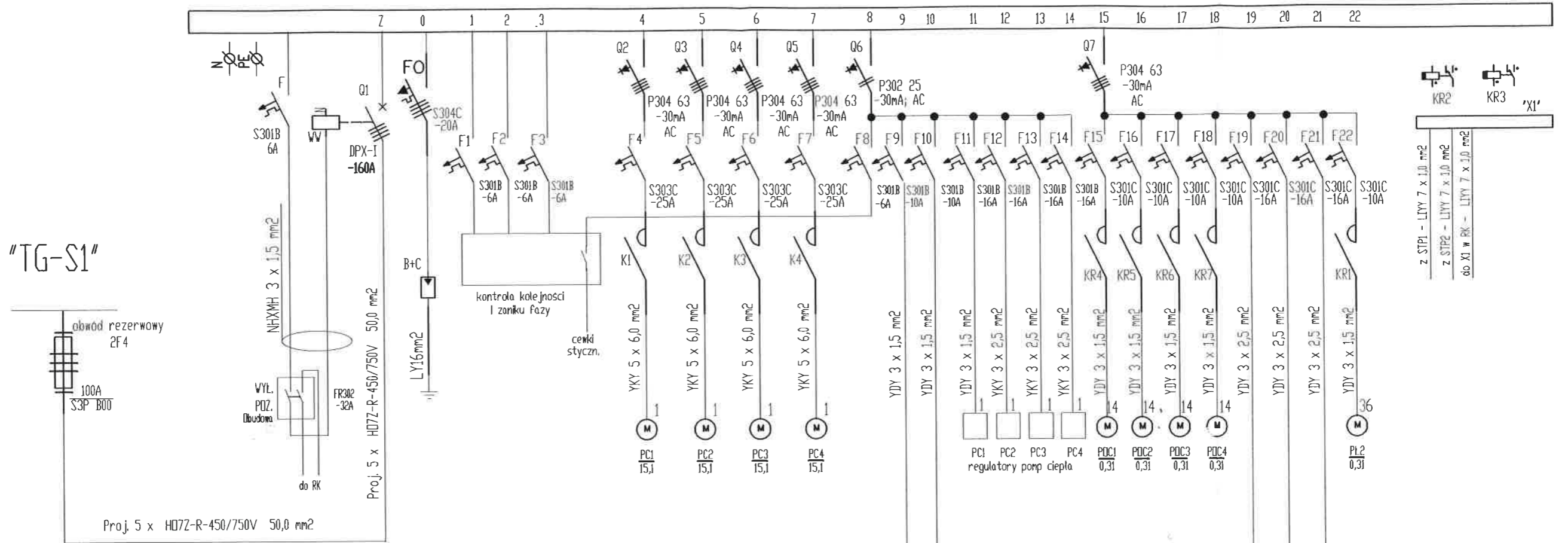
<b>TERMO-EFEKT</b>		P.U.H. "TERMO-EFEKT" MAREK GADAJ 98-200 SIERADZ UL. JANA KAZIMIERZA 10	
Temat	Termomodernizacja budynku Domu Pomocy Społecznej w Dąbrowie		
Rodzaj opracowania	PROJEKT BUDOWLANY	Nr rysunku E04	
Rysunek	Schemat zasadniczy rozdzielnicy RK		
Inwestor	Dom Pomocy Społecznej w Dąbrowie. 95-047 Jeźów Dąbrowa 1		
Projektant	Kazimierz Zarembko	nr upraw. 171/81/WML	
Sprawdzający	inz. Jerzy Basta	nr upraw. 211/89/WML	

Obudowę rozdzielnicy wykonano z drzwi zmi o IP 43

"RP"

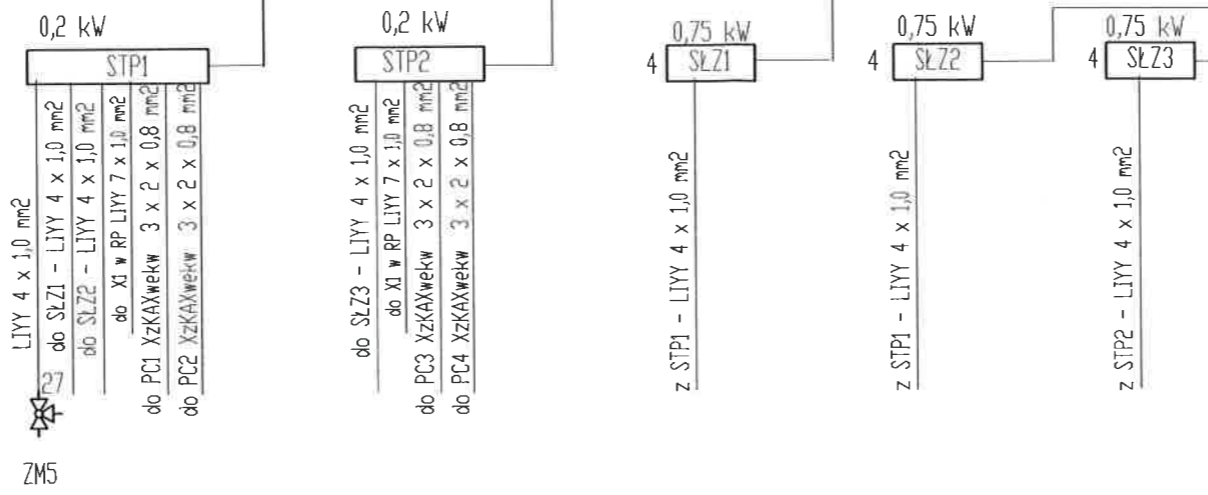
$P_i = 64,6 \text{ kW}$   
 $P_o = 58,14 \text{ kW}$   $I_o = 88,36 \text{ A}$

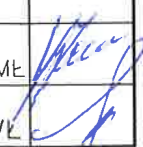
"TG-S1"



System ochrony od porażen-  
SAMOCZYNNY ODŁĄCZENIE ZASILANIA

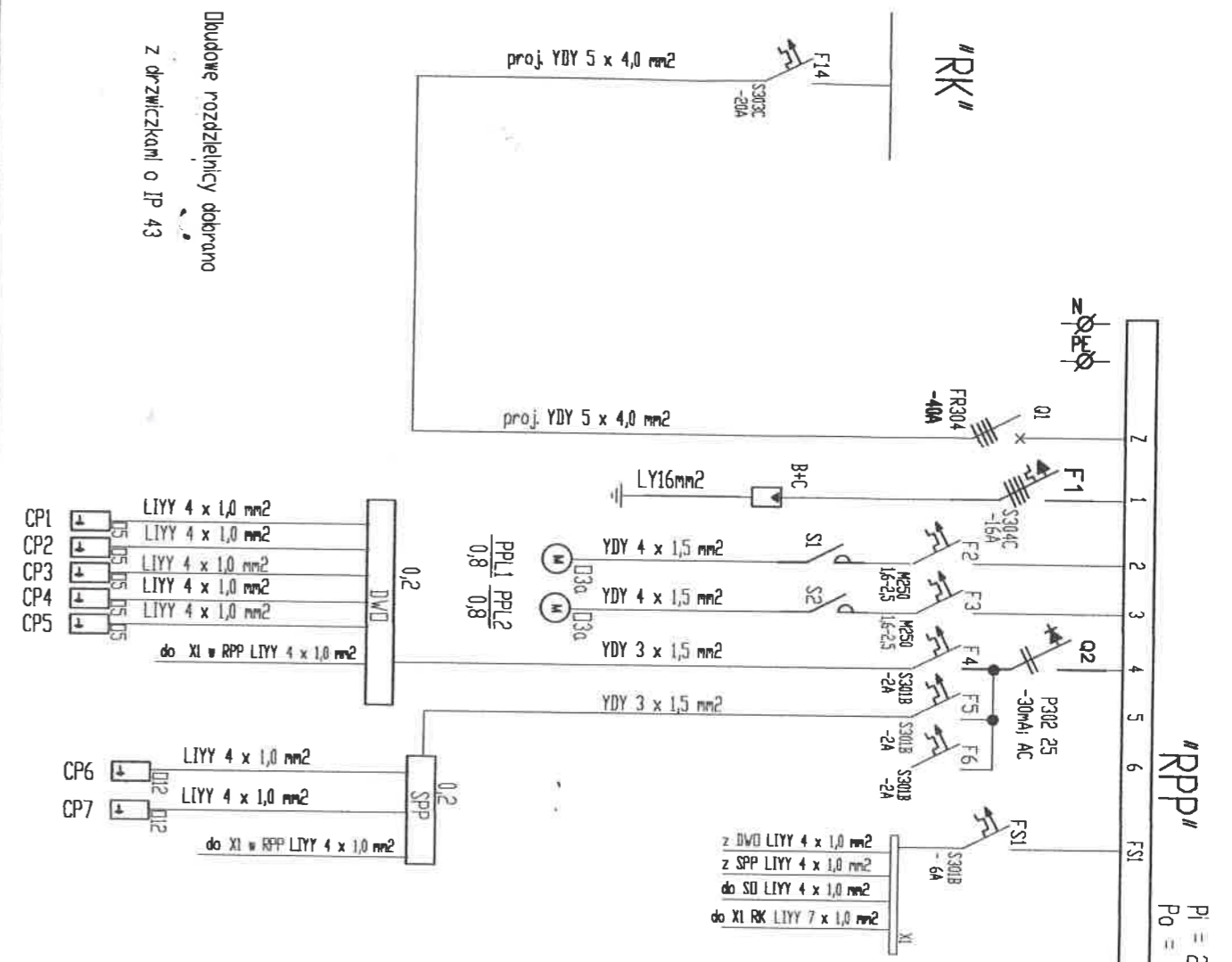
Obudowę rozdzielni, dobrano  
z drzwiczkami o IP 43



<b>TERMO-EFEKT</b>		P.U.H. "TERMO-EFEKT" MAREK GADAJ 98-200 SIERADZ UL. JANA KAZIMIERZA 10	
Temat	Termomodernizacja budynku Domu Pomocy Społecznej w Dąbrowie		
Rodzaj opracowania	PROJEKT BUDOWLANY	Nr rysunku E05	
Rysunek	Schemat zasadniczy rozdzielnic RP		Skala
Inwestor	Dom Pomocy Społecznej w Dąbrowie, 95-047 Jeżów Dąbrowa 1		
Projektant	Kazimierz Zaremba	nr upraw. 171/81/WML	
Sprawdzający	inż. Jerzy Basta	nr upraw. 211/89/WL	

<b>TERMO-EFECT</b> P.M.K. TERMO-EFECT MAREK GADAJ M-510 SIEMAZÓW UL. JAWA KAZIMIERZA 10	
Temat	Termomodernizacja budynku Domu Pomocy Społecznej w Dąbrowie
Rodzaj opracowania	PROJEKT BUDOWLANY
Ryzynek	Schemat zasadniczy rozdzielnic
Investor	Dom Pomocy Społecznej w Dąbrowie. 95-047 Jaszów
Projektant	Kazimierz Zarembo
Sprawdzający	Inł. Jerzy Basta
	nr upraw. 171/81/WNLE nr upraw. 211/89/WL

System ochrony od porażen-  
SAMOCHYNNNE ODŁĄCZENIE ZASILANIA



Bludowe rozdzielniczy dobrano  
z drzewczkami o IP 43