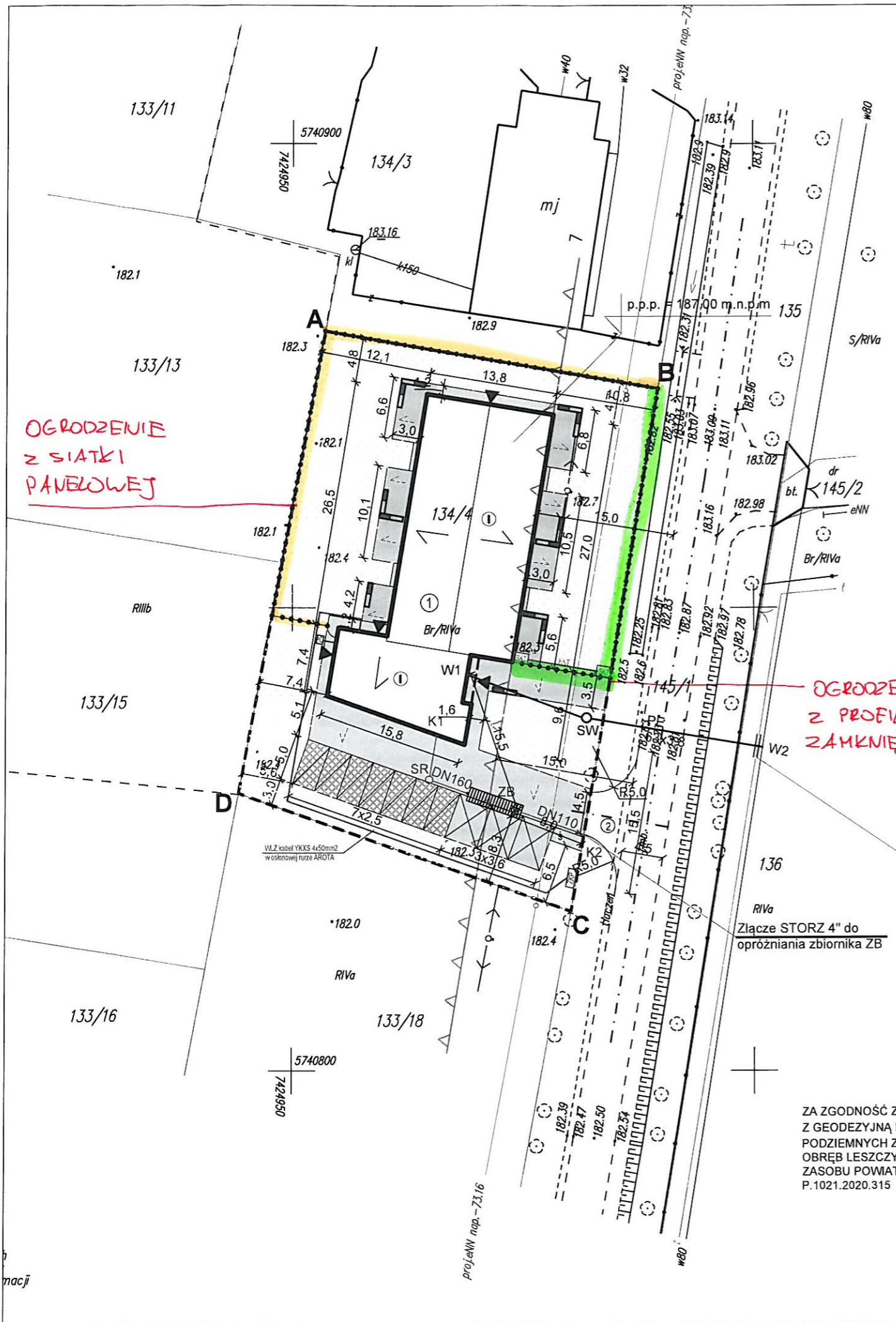


PROJEKT ZAGOSPODAROWANIA TERENU SKALA 1:500



- |  |   |  |   |
|--|---|--|---|
|  | Zakres opracowania  |  | Kierunek odprowadzania wody opadowej z nawierzchni utwardzonych                                       |
|  | Granice terenu inwestycji   |  | Powierzchnia biologicznie czynna  |
|  | Nieprzekraczalna linia zabudowy   |  | Powierzchnia parkingu z płyt azurowych  |
|  | Oś jezdni drogi gminnej   |  | Projektowana mała architektura (detal A)  |
|  | Projektowany budynek "Centrum opiekuńczo-mieszkalne"  |  | Projektowane ogrodzenie   |
|  | Projektowany zjazd publiczny z drogi gminnej na działkę - według odrębnego opracowania        |  | Projektowana studzienka wodomierzowa  |
|  | Projektowane miejsca na śmietnik  |  | Projektowany zbiornik bezodpływowy 1000 dm <sup>3</sup> z włazem szczelnym                            |
|  | Ilość kondygnacji   |  | Projektowana studzienka rewizyjna Ø400 mm   |
|  | Wejście do budynku  |  | Poziom posadzki parteru   |
|  | Projektowane miejsca postojowe  |  | Projektowana wewnętrzna linia zasilająca WLZ Kabel YKXS 4 x 50mm <sup>2</sup> w osłonowej rurze AROTA |
|  | Projektowane miejsca postojowe dla osób niepełnosprawnych                                     |  | Projektowana teletechniczna kanalizacja kablowa rura AROTA DVK110                                     |
|  | Projektowana powierzchnia utwardzona tarasów  |  | Projektowana studzienka kanalizacji teletechnicznej   |
|  | Projektowana powierzchnia utwardzona parkingu i komunikacji pieszej oraz opaski wokół budynku |  | Projektowane złącze kablowo pomiarowe według warunków przyłączenia nr 20-D2/WP/02628                  |
|  |   |  | Projektowana pompa ciepła   |
|  |   |  | Projektowana instalacja grzewcza  |

**BILANS TERENU**

Powierzchnia zabudowy	499,6 [m <sup>2</sup> ]
Powierzchnia utwardzeń	497,9 [m <sup>2</sup> ]
Powierzchnia biologicznie czynna	1004,5 [m <sup>2</sup> ]
<b>Powierzchnia terenu inwestycji</b>	<b>2002,0 [m<sup>2</sup>]</b>

Wielkość powierzchni zabudowy oraz projektowanych utwardzeń stanowi 50% całej powierzchni działki i nie jest większa od dopuszczalnych 50% określonych w miejscowym planie zagospodarowania przestrzennego, przyjętym Uchwałą Nr XXXI/195/02 Rady Gminy Jeżów z dnia 14. marca 2002 r.

PROJEKT GŁÓWNY:	Regionalna Agencja Poszanowania Energii 90-224 ŁÓDŹ, UL. POMORSKA 77		
TEMAT:	Budowa "Centrum opiekuńczo - mieszkalnego" wraz z niezbędną infrastrukturą	ADRES:	95-047 Jeżów, obręb Leszczyny
		NR DZIAŁEK:	134/4
		KAT. OBIEKTU:	XI
INWESTOR:	Powiat Brzeziński, 95-060 Brzeziny, ul. Sienkiewicza 16		
FAZA PROJEKTU:	Projekt budowlany	BRANŻA:	Architektura
TREŚĆ RYSUNKU:	Projekt zagospodarowania terenu	DATA:	09.2020
		SKALA:	1:500
BRANŻA:	IMIE I NAZWISKO:	PODPIS:	NR UPRAWNIEN:
OPRACOWAŁ:	tech. arch. Sławomir Brzeski mgr inż. arch. Artur Królewicz inż. Bartosz Wysota		
ARCHITEKTURA:	mgr inż. arch. Marcin Gwis		26/R-319/ŁOIA/05
SPRAWDZAJĄCY:	mgr inż. arch. Sławomir Kolanus		8/R-5/ŁOOIA/09
KONSTRUKCJA:	mgr inż. Roman Kałuza		101/01/WŁ
SPRAWDZAJĄCY:	dr inż. Ryszard Mes		ŁOD/0338/PWOK/05
B.SANITARNIA:	mgr inż. mgr inż. Norbert Jastrzębski		ŁOD/0655/PWOS/06
SPRAWDZAJĄCY:	dr inż. Tomasz Jerominko		ŁOD/0053/POOS/03
B.ELEKTRYCZNA:	mgr inż. Zbigniew Neuberg mgr inż. Łukasz Neuberg		652/87 369/DOŚ/12
SPRAWDZAJĄCY:	mgr inż. Damian Ślipek		ŁOD/IE/9048/10