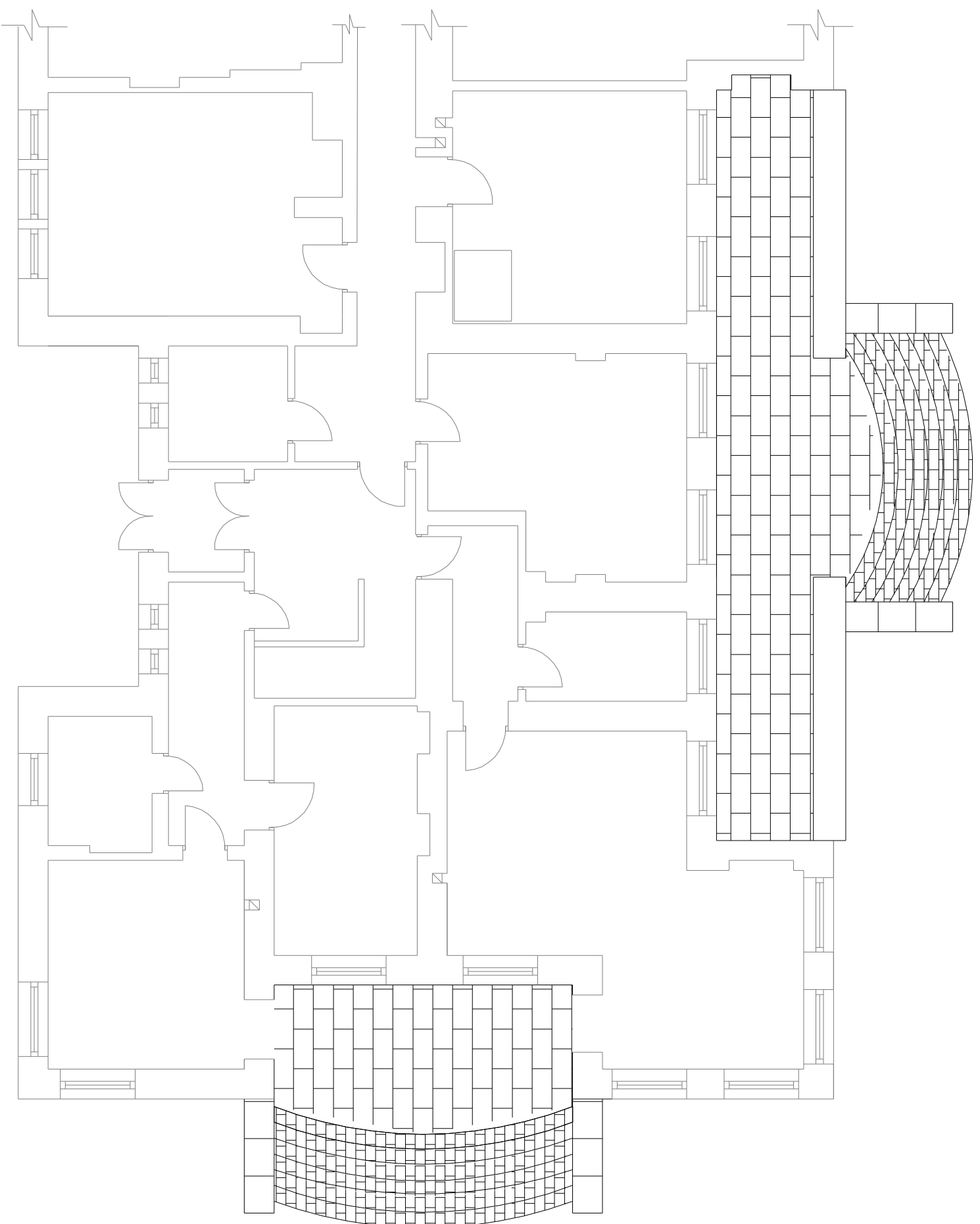
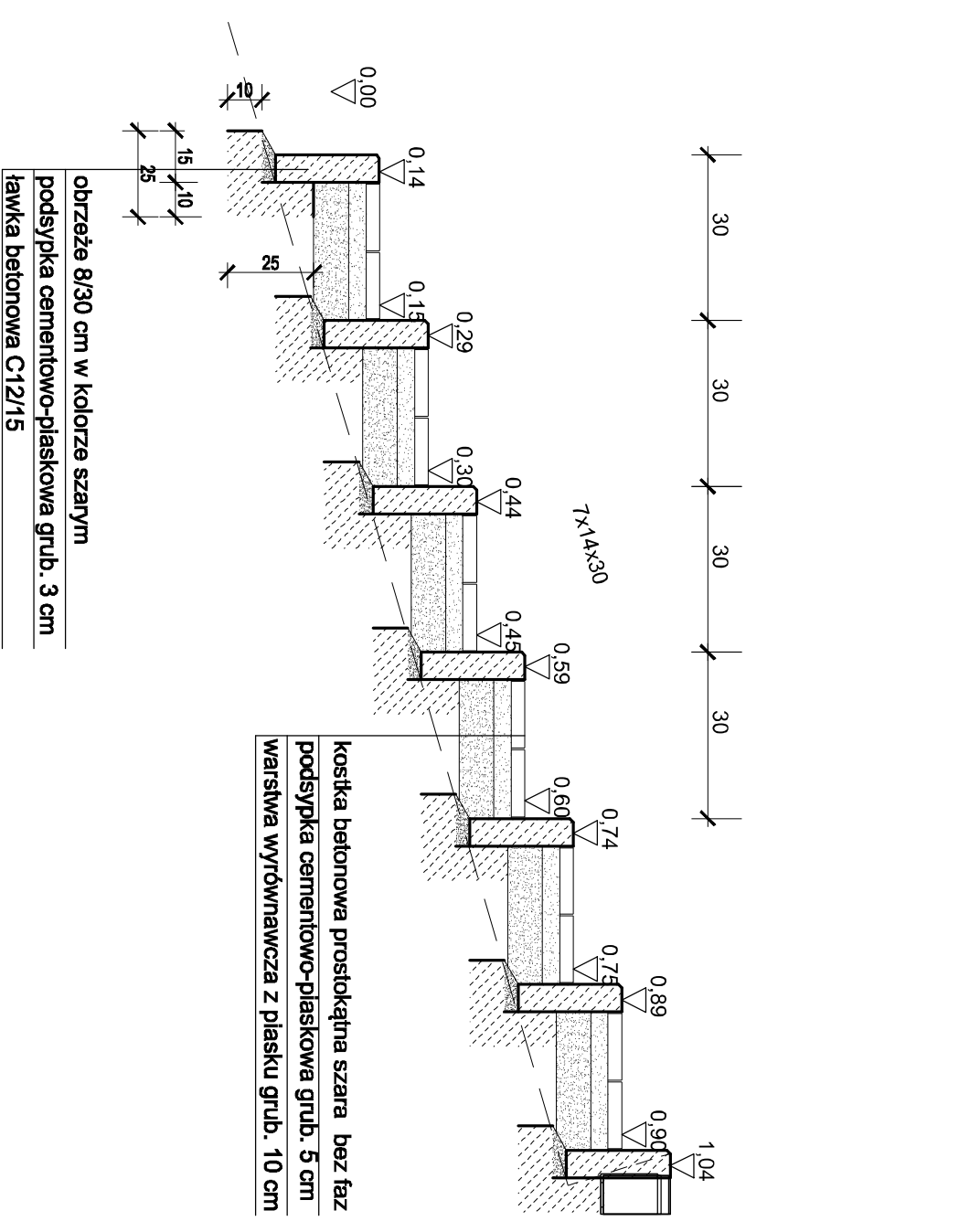


WIDOK

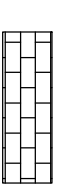


PRZEKRÓJ A-A



obrzeże 8/30 cm w kolorze szarym  
podsyпка cementowo-plaskowa grub. 3 cm  
tawka betonowa C12/15

kostka betonowa prostokątna szara bez faz  
podsyпка cementowo-plaskowa grub. 5 cm  
warstwa wyrównawcza z piasku grub. 10 cm



POWIERZCHNIE PRZEZNACZONE DO REMONTU

LOKALIZACJA	Dąbrowa, gm. Jezów, dz. nr 136		
OBJEKT	Remontu istniejących schodów prowadzących do budynku głównego Domu Pomocy Społecznej w Dąbrowie oraz wejścia bocznego i tarasu od strony tylnej budynku.		
STADIUM	Projekt budowlany		
WYKONAWCY/PODWYKONAWCY/ZOBOWIĄZANI SA DO SPRZĄDZENIA PROJEKTU A.W. SZCZEGÓLNOŚCI WYMIARÓW POSADOMIENIA OBJEKTU PRZED PRZYSTĄPIENIEM DO PRAC BUDOWLANICH			
JEDNOSTKA PROJEKTOWA BRANŻOWA			
FUNKCJA	IMIĘ I NAZWISKO	NR UPR.	PODPIS
PROJEKTOWAŁ:	lechn. Edward Borusewicz	14/88/WL	
OPRACOWAŁ:	mgr inż. Paweł Budziewski		
TRESC RYS.	RZUT I PRZEKRÓJ		SKALA 1:100
DATA	07.2021	NR KONTRAKTU	1128821
BRANŻA	NR RYSUNKU	NR RYSUNKU	
S	00	2	

ul. Klonowa 1  
96-060 Brzeziny  
tel. kom.: +48 504-791-209  
www.pmg-projekt.pl